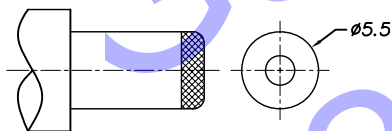
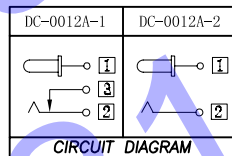
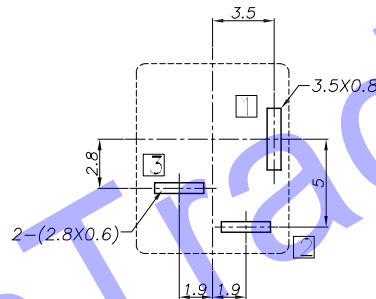
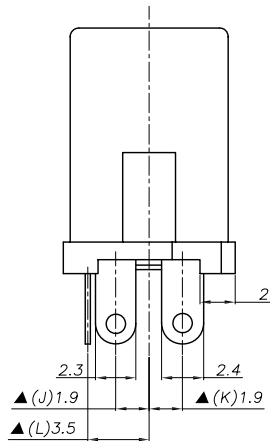
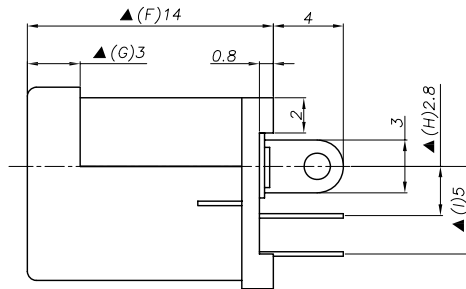
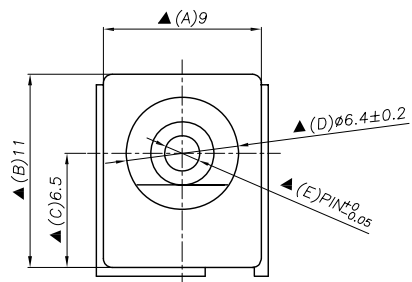


ROHS



DC MATE PLUG

Model No.	$\phi 2.0$	$\phi 2.35$	$\phi 2.5$
PIN			

技术要求

- 1、插入力: 2.94 ~ 29.4N (0.3 ~ 3.0kgf)
- 2、拔出力: 2.94 ~ 29.4N (0.3 ~ 3.0kgf)
- 3、接触电阻: $\leq 50m\Omega$
- 4、绝缘电阻: $>100M\Omega$ DC 500V
- 5、耐电压: AC 500V 1min无飞弧及击穿
- 6、寿命: 5000 10~20次/min
- 7、额定负载: DC 12V 1A
- 8、适用温度范围: $-25 \sim 85^{\circ}C$
- 9、推荐使用插头:

序号	零件料号	名称	材料	数量	镀层/颜色	备注
1	2号脚	弯钩	黄铜=0.3	1PCS	Ag	
2	3号脚	弹片	锰钢=0.3	1PCS	Ag	
3	4号脚	平片	黄铜=0.4	1PCS	Ag	
4		PIN	黄铜	1PCS	TX	
5		塑料座	PBT	1PCS	黑色	
6		盖子	PBT	1PCS	黑色	
				1.线性 X ± 0.15 X.X ± 0.10 X.XX ± 0.05		2.角度 XX' $\pm 3^{\circ}$ X' $\pm 2^{\circ}$ X.X' $\pm 1^{\circ}$
审核	刘 兴	日期	2014. 4. 20	品名	DC POWER JACK	
批准	黄 李	日期	2014. 4. 21	型号	DC-0012A	
比例		单位	工程部	页码	1F1	A4