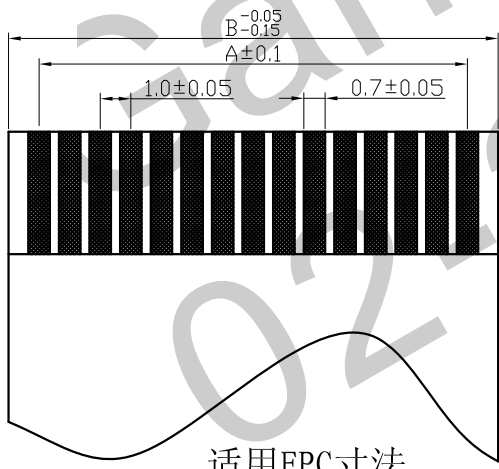
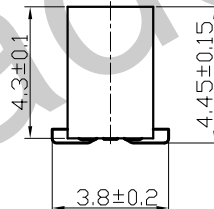
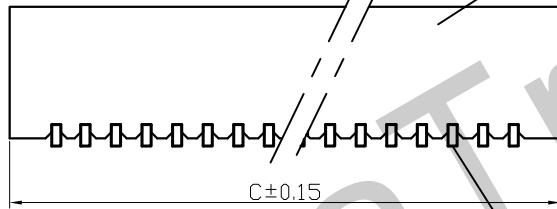
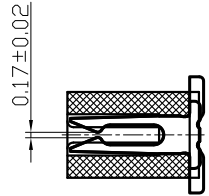
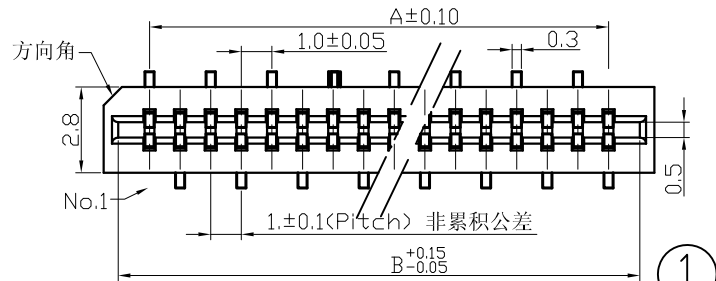


1.0B-立贴错脚承认图面

REV.	DESCRIPTION	DATE
A/0	原始版本	07.06.10
A/1	修订版本	08.09.20



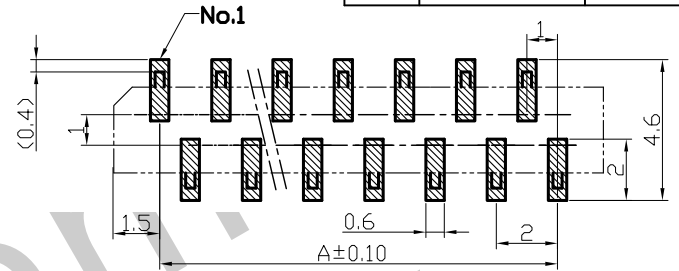
适用FPC寸法
APPLICABLE FPC

技术指标:

- 1、塑件表面应光洁、无毛刺、明显收缩、缺陷、裂纹等现象;
- 2、温度范围: -25°C~85°C;
- 3、额定电压: 50V, AC, DC(等效);
- 4、接触电阻: ≤0.03Ω;
- 5、绝缘电阻: ≥500MΩ;
- 6、耐压: 500V, AC/minute.

ROHS管理规定:

- 1、禁止使用含有ROHS指令所限制的物质。
- 2、对应的SGS或ITS出具的ICP-AES数据、不可测定物质的成分表, 有效期一年。



适用线路板
RECOMMENDED PCB LAYOUT

Pin 位	Type	A	B	C	Pin 位	Type	A	B	C
4	1.0B-4PLBF	3	5.1	6	24	1.0B-24PLBF	23	25.1	26
5	1.0B-5PLBF	4	6.1	7	25	1.0B-25PLBF	24	26.1	27
6	1.0B-6PLBF	5	7.1	8	26	1.0B-26PLBF	25	27.1	28
7	1.0B-7PLBF	6	8.1	9	27	1.0B-27PLBF	26	28.1	29
8	1.0B-8PLBF	7	9.1	10	28	1.0B-28PLBF	27	29.1	30
9	1.0B-9PLBF	8	10.1	11	29	1.0B-29PLBF	28	30.1	31
10	1.0B-10PLBF	9	11.1	12	30	1.0B-30PLBF	29	31.1	32
11	1.0B-11PLBF	10	12.1	13	31	1.0B-31PLBF	30	32.1	33
12	1.0B-12PLBF	11	13.1	14	32	1.0B-32PLBF	31	33.1	34
13	1.0B-13PLBF	12	14.1	15	33	1.0B-33PLBF	32	34.1	35
14	1.0B-14PLBF	13	15.1	16	34	1.0B-34PLBF	33	35.1	36
15	1.0B-15PLBF	14	16.1	17	35	1.0B-35PLBF	34	36.1	37
16	1.0B-16PLBF	15	17.1	18	36	1.0B-36PLBF	35	37.1	38
17	1.0B-17PLBF	16	18.1	19	37	1.0B-37PLBF	36	38.1	39
18	1.0B-18PLBF	17	19.1	20	38	1.0B-38PLBF	37	39.1	40
19	1.0B-19PLBF	18	20.1	21	39	1.0B-39PLBF	38	40.1	41
20	1.0B-20PLBF	19	21.1	22	40	1.0B-40PLBF	39	41.1	42
21	1.0B-21PLBF	20	22.1	23					
22	1.0B-22PLBF	21	23.1	24					
23	1.0B-23PLBF	22	24.1	25					

4									
3									
2	121-0100-004	端子 Contact	磷青铜 Phosphor Bronze	n×1	电镀(铜): 整个表面镀底镍30u"MIN,再镀铜 80u"MIN.				
1	121-0300-001	基座 Housing	PA46(UL94V-0)	1	黑色				
序号	图号	名称	材料	数量	附注				
未注公差			HDC 有限公司						
X.° ±3° X.X° ±0.5°									
<10	10-30	>30	单位	比例	Design Units	SIZE	页码		
±0.2	±0.25	±0.3	MM Only	—	METRIC	A4	1 OF 1		
制作	审核	批准	材料	图号	121-1000-025	Part No	F100020-**-3**		
胡海针	洪新江	H.DR	见图解	品名	1.0B-nPLBF				

旧底图号
底图总号
签字
日期