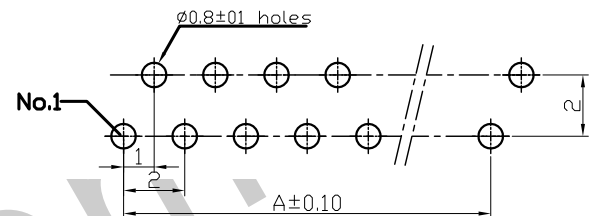
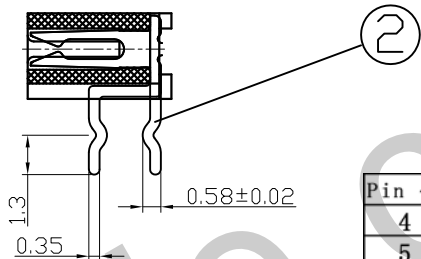
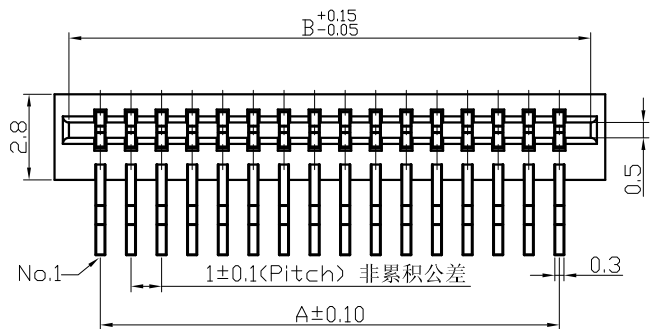
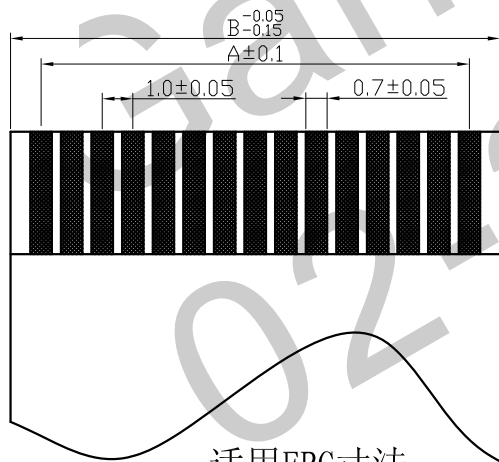
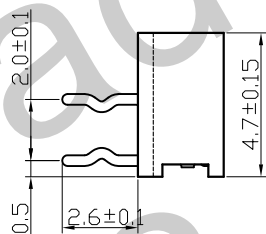
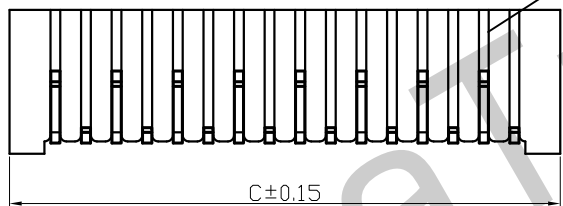


1.0B-弯插正脚承认图面

REV.	DESCRIPTION	DATE
A/0	原始版本	07.06.10
A/1	修订版本	08.09.20



适用线路板
RECOMMENDED PCB LAYOUT



适用FPC寸法
APPLICABLE FPC

技术指标:

- 1、塑件表面应光洁、无毛刺、明显收缩、缺陷、裂纹等现象;
- 2、温度范围: -25° C~85° C;
- 3、额定电压: 50V, AC, DC(等效);
- 4、接触电阻: ≤0.03 Ω;
- 5、绝缘电阻: ≥500M Ω;
- 6、耐压: 500V, AC/minute.

ROHS管理规定:

- 1、禁止使用含有ROHS指令所限制的物质。
- 2、对应的SGS或ITS出具的ICP-AES数据、不可测定物质的成分表, 有效期一年。

Pin 位	Type	A	B	C	Pin 位	Type	A	B	C
4	1.0B-4PW	3	5.1	6	24	1.0B-24PW	23	25.1	26
5	1.0B-5PW	4	6.1	7	25	1.0B-25PW	24	26.1	27
6	1.0B-6PW	5	7.1	8	26	1.0B-26PW	25	27.1	28
7	1.0B-7PW	6	8.1	9	27	1.0B-27PW	26	28.1	29
8	1.0B-8PW	7	9.1	10	28	1.0B-28PW	27	29.1	30
9	1.0B-9PW	8	10.1	11	29	1.0B-29PW	28	30.1	31
10	1.0B-10PW	9	11.1	12	30	1.0B-30PW	29	31.1	32
11	1.0B-11PW	10	12.1	13	31	1.0B-31PW	30	32.1	33
12	1.0B-12PW	11	13.1	14	32	1.0B-32PW	31	33.1	34
13	1.0B-13PW	12	14.1	15	33	1.0B-33PW	32	34.1	35
14	1.0B-14PW	13	15.1	16	34	1.0B-34PW	33	35.1	36
15	1.0B-15PW	14	16.1	17	35	1.0B-35PW	34	36.1	37
16	1.0B-16PW	15	17.1	18	36	1.0B-36PW	35	37.1	38
17	1.0B-17PW	16	18.1	19	37	1.0B-37PW	36	38.1	39
18	1.0B-18PW	17	19.1	20	38	1.0B-38PW	37	39.1	40
19	1.0B-19PW	18	20.1	21	39	1.0B-39PW	38	40.1	41
20	1.0B-20PW	19	21.1	22	40	1.0B-40PW	39	41.1	42
21	1.0B-21PW	20	22.1	23					
22	1.0B-22PW	21	23.1	24					
23	1.0B-23PW	22	24.1	25					

4									
3									
2	121-0100-003	端子 Contact	磷青铜 Phosphor Bronze	nx1	电镀(锡): 整个表面镀层30u", 再镀锡80-150u"MIN.				
1	121-0300-001	基座 Housing	PA46(UL94V-0)	1	黑色				
序号	图号	名称	材料	数量	附注				
未注公差			HDC 有限公司						
X.X° ±3° X.X° ±0.5°									
<10	10-30	>30	单位	比例	Design Units	SIZE	页码		
±0.2	±0.25	±0.3	MM Only	—	METRIC	A4	1 OF 1		
制作	审核	批准	材料	图号	121-1000-022	Part No	F100020-**-6**		
胡海针	洪新江	H.DR	见图解	品名	1.0B-nPW				

旧底图总号

底图总号

签字

日期