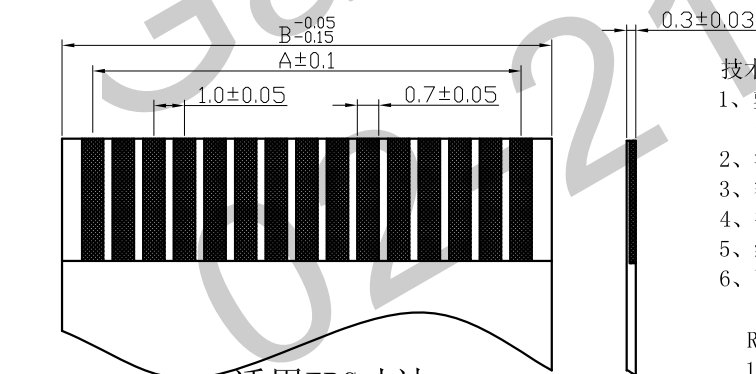
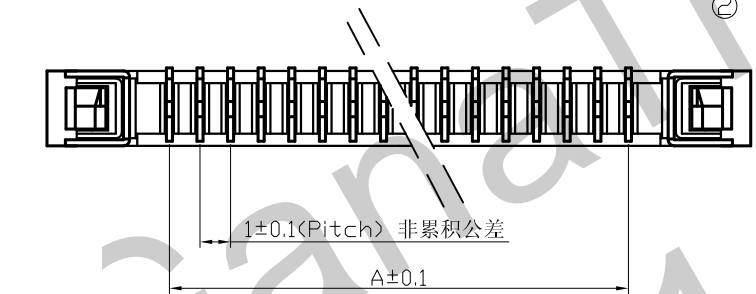
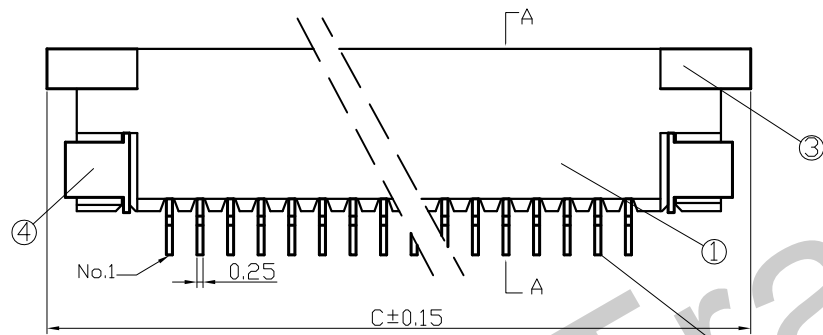
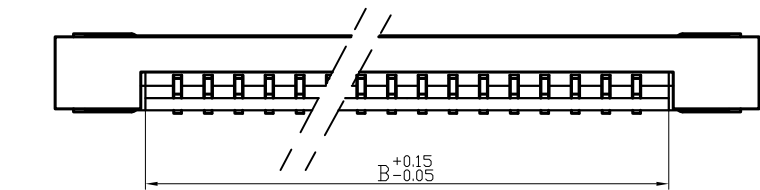
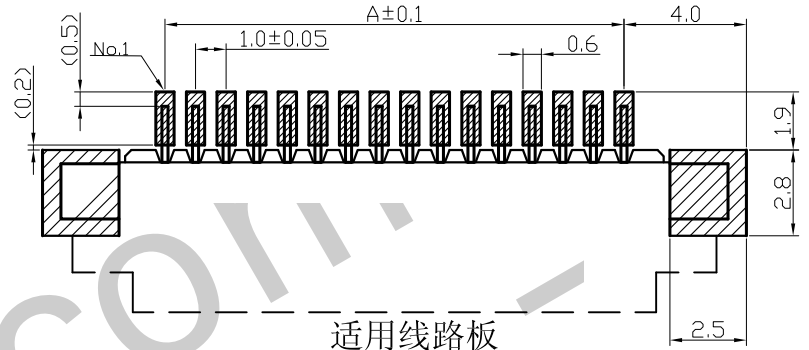
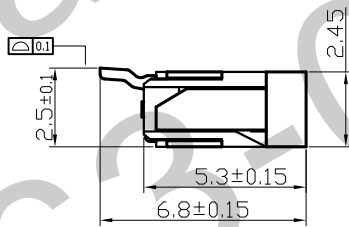
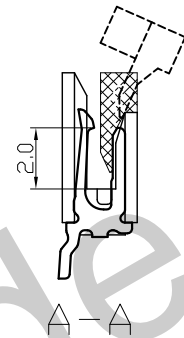


# 1.0D-卧贴下接承认图面



适用FPC寸法  
APPLICABLE FPC



Pin 位	Type	A	B	C	Pin 位	Type	A	B	C
4	1.0D-4PBX	3	5.1	11	23	1.0D-23PBX	22	24.1	30
5	1.0D-5PBX	4	6.1	12	24	1.0D-24PBX	23	25.1	31
6	1.0D-6PBX	5	7.1	13	25	1.0D-25PBX	24	26.1	32
7	1.0D-7PBX	6	8.1	14	26	1.0D-26PBX	25	27.1	33
8	1.0D-8PBX	7	9.1	15	27	1.0D-27PBX	26	28.1	34
9	1.0D-9PBX	8	10.1	16	28	1.0D-28PBX	27	29.1	35
10	1.0D-10PBX	9	11.1	17	29	1.0D-29PBX	28	30.1	36
11	1.0D-11PBX	10	12.1	18	30	1.0D-30PBX	29	31.1	37
12	1.0D-12PBX	11	13.1	19	31	1.0D-31PBX	30	32.1	38
13	1.0D-13PBX	12	14.1	20	32	1.0D-32PBX	31	33.1	39
14	1.0D-14PBX	13	15.1	21	33	1.0D-33PBX	32	34.1	40
15	1.0D-15PBX	14	16.1	22	34	1.0D-34PBX	33	35.1	41
16	1.0D-16PBX	15	17.1	23	35	1.0D-35PBX	34	36.1	42
17	1.0D-17PBX	16	18.1	24	36	1.0D-36PBX	35	37.1	43
18	1.0D-18PBX	17	19.1	25	37	1.0D-37PBX	36	38.1	44
19	1.0D-19PBX	18	20.1	26	38	1.0D-38PBX	37	39.1	45
20	1.0D-20PBX	19	21.1	27	39	1.0D-39PBX	38	40.1	46
21	1.0D-21PBX	20	22.1	28	40	1.0D-40PBX	39	41.1	47
22	1.0D-22PBX	21	23.1	29					

### 技术指标:

- 1、塑件表面应光洁、无毛刺、明显收缩、缺陷、裂纹等现象;
- 2、温度范围: -25° C~85° C;
- 3、额定电压: 50V, AC, DC(等效);
- 4、接触电阻: ≤0.03 Ω;
- 5、绝缘电阻: ≥500M Ω;
- 6、耐压: 500V, AC/minute.

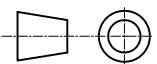
### ROHS管理规定:

- 1、禁止使用含有ROHS指令所限制的物质。
- 2、对应的SGS或ITS出具的ICP-AES数据、不可测定物质的成分表, 有效期一年。

4	123-0200-004	焊片 Fitting Nail	磷青铜 Phosphor Bronze	2	电镀(铜): 整个表面镀底镍30u"MIN,再镀锡 80u"MIN.
3	123-0400-003	铁脚 Actuator	PPS(UL94V-0)	1	黑色/紫色
2	123-0100-005	端子 Contact	磷青铜 Phosphor Bronze	n×1	电镀(铜): 整个表面镀底镍30u"MIN,再镀锡 80u"MIN.
1	123-0300-001	基座 Housing	PA46(UL94V-0)	1	本色

序号	图号	名称	材料	数量	附注
未注公差					
X.° ±3° X.X° ±0.5°					
<10	10-30	>30	单位	比例	Design Units
±0.2	±0.25	±0.3	MM Only	—	METRIC
制作	审核	批准	材料	图号	123-1000-022
胡海针	洪新江	H.DR	见图解	品名	1.0D-nPBX

HDC 有限公司



旧底图总号

底图总号

签字

日期