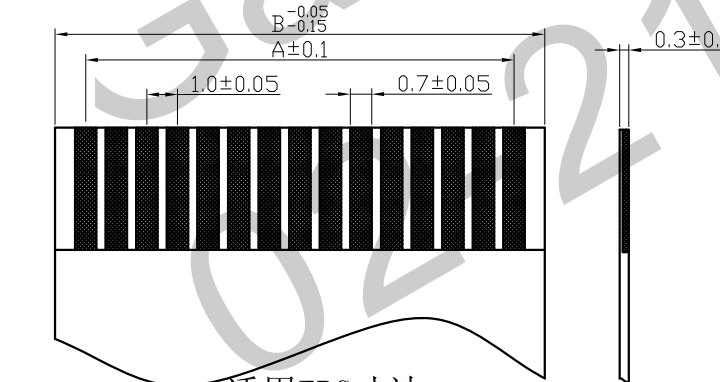
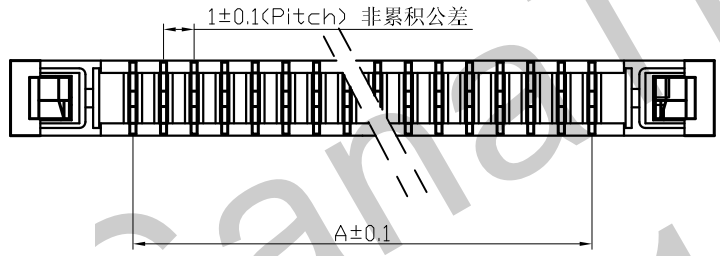
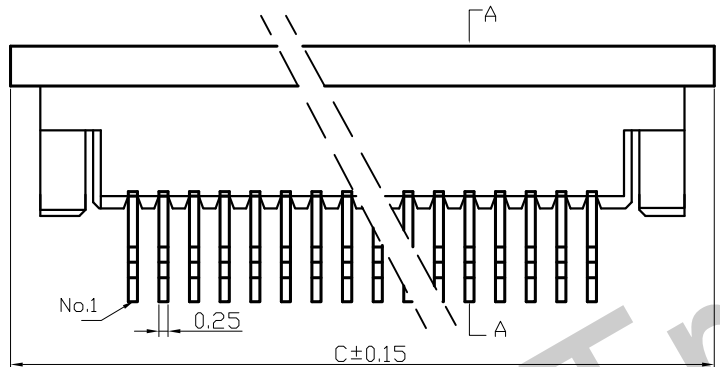
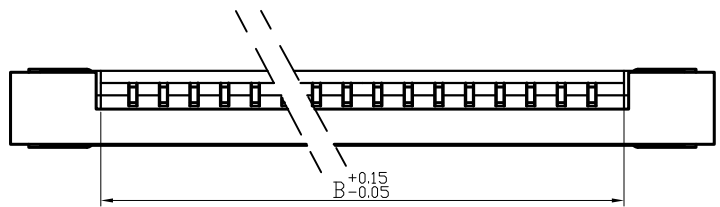
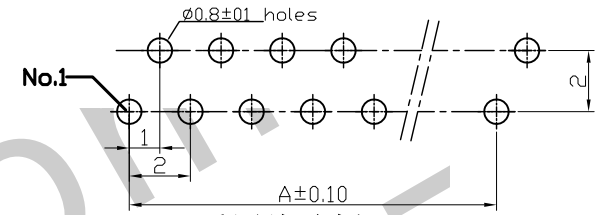
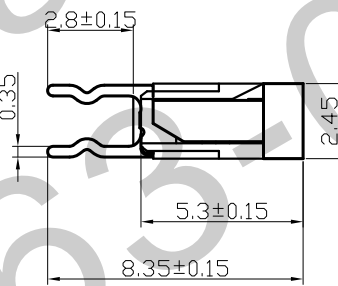
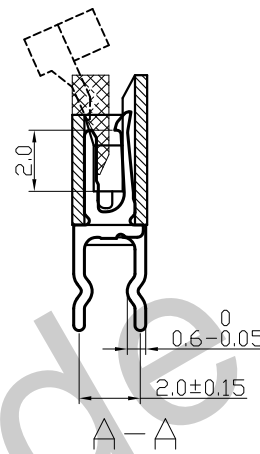


# 1.0E-直插正脚承认图面

REV.	DESCRIPTION	DATE
A/0	原始版本	07.06.10
A/1	修订版本	08.09.20



适用FPC寸法  
APPLICABLE FPC



适用线路板  
RECOMMENDED PCB LAYOUT

Pin 位	Type	A	B	C	Pin 位	Type	A	B	C
4	1.0E-4PL	3	5.1	11	23	1.0E-23PL	22	24.1	30
5	1.0E-5PL	4	6.1	12	24	1.0E-24PL	23	25.1	31
6	1.0E-6PL	5	7.1	13	25	1.0E-25PL	24	26.1	32
7	1.0E-7PL	6	8.1	14	26	1.0E-26PL	25	27.1	33
8	1.0E-8PL	7	9.1	15	27	1.0E-27PL	26	28.1	34
9	1.0E-9PL	8	10.1	16	28	1.0E-28PL	27	29.1	35
10	1.0E-10PL	9	11.1	17	29	1.0E-29PL	28	30.1	36
11	1.0E-11PL	10	12.1	18	30	1.0E-30PL	29	31.1	37
12	1.0E-12PL	11	13.1	19	31	1.0E-31PL	30	32.1	38
13	1.0E-13PL	12	14.1	20	32	1.0E-32PL	31	33.1	39
14	1.0E-14PL	13	15.1	21	33	1.0E-33PL	32	34.1	40
15	1.0E-15PL	14	16.1	22	34	1.0E-34PL	33	35.1	41
16	1.0E-16PL	15	17.1	23	35	1.0E-35PL	34	36.1	42
17	1.0E-17PL	16	18.1	24	36	1.0E-36PL	35	37.1	43
18	1.0E-18PL	17	19.1	25	37	1.0E-37PL	36	38.1	44
19	1.0E-19PL	18	20.1	26	38	1.0E-38PL	37	39.1	45
20	1.0E-20PL	19	21.1	27	39	1.0E-39PL	38	40.1	46
21	1.0E-21PL	20	22.1	28	40	1.0E-40PL	39	41.1	47
22	1.0E-22PL	21	23.1	29					

- 技术指标:
- 1、塑件表面应光洁、无毛刺、明显收缩、缺陷、裂纹等现象;
  - 2、温度范围:  $-25^{\circ}\text{C} \sim 85^{\circ}\text{C}$ ;
  - 3、额定电压: 50V, AC, DC(等效);
  - 4、接触电阻:  $\leq 0.03 \Omega$ ;
  - 5、绝缘电阻:  $\geq 500 \Omega$ ;
  - 6、耐压: 500V, AC/minute.

- ROHS管理规定:
- 1、禁止使用含有ROHS指令所限制的物质。
  - 2、对应的SGS或ITS出具的ICP-AES数据、不可测定物质的成分表, 有效期一年。

3	124-0400-003	触 Actuator	PPS(UL94V-0)	1	黑色/紫色			
2	124-0100-002	端子 Contact	磷青铜 Phosphor Bronze	n×1	电镀(铜: 整个表面镀层30u"MIN, 厚镀80u"MIN.			
1	124-0300-001	基座 Housing	PA46(UL94V-0)	1	棕色			
序号	图号	名称	材料	数量	附注			
未注公差			HDC 有限公司					
X.° ±3° X.X° ±0.5°								
<10	10-30	>30	单位	比例	Design Units	SIZE	页码	
±0.2	±0.25	±0.3	MM Only	—	METRIC	A4	1 OF 1	
制作	审核	批准	材料	图号	124-1000-020	Part No	F100050-**-4**	
胡海针	洪新江	H.DR	见图解	品名	1.0E-nPL			

旧底图总号  
底图总号  
签字  
日期