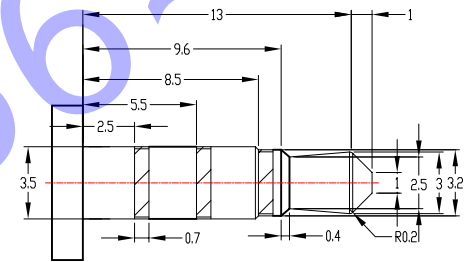
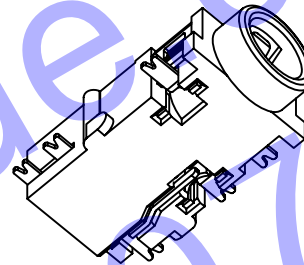
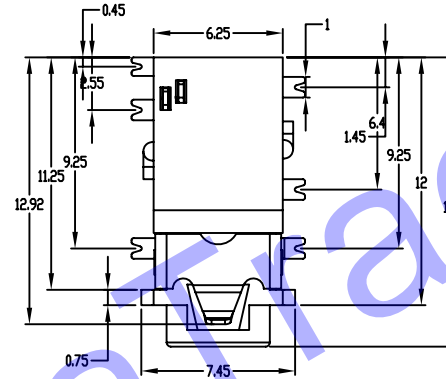
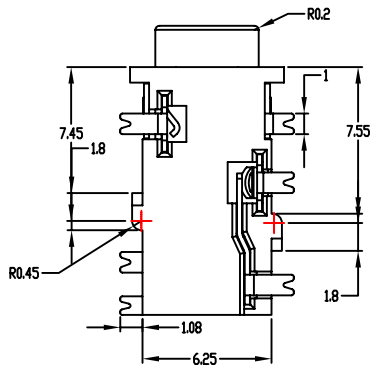
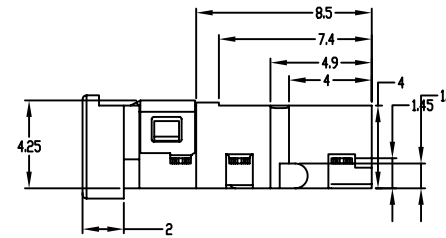
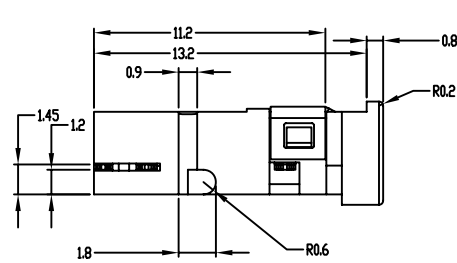
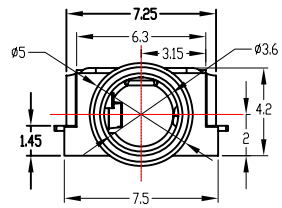


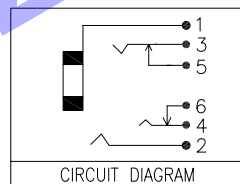
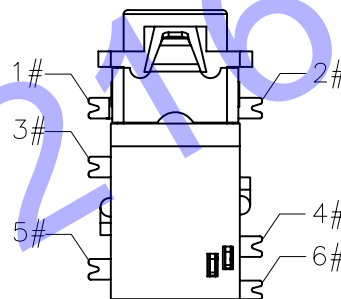
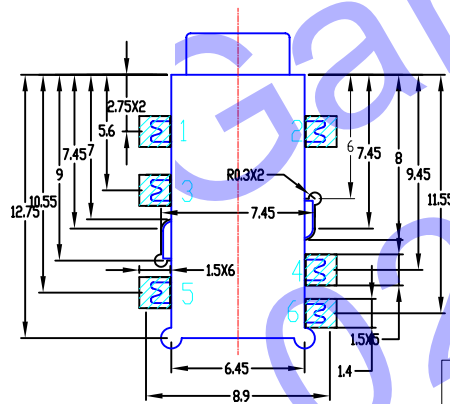
ROHS

技术要求

- 1、插入力: 2.94~29.4N(0.3~3.0kgf)
- 2、拔出力: 2.94~29.4N(0.3~3.0kgf)
- 3、接触电阻: $\leq 30m\Omega$
- 4、绝缘电阻: $>100M\Omega$ DC 500V
- 5、耐电压: AC 500V 1min无飞弧及击穿
- 6、寿命: 5000 10~20次/min
- 7、额定负载: DC 12V 1A
- 8、适用温度范围: $-25 \sim 85^{\circ}C$
- 9、推荐使用插头:



P. C. B. LAYOUT TOP VIEW



序号	零件料号	名称	材料	数量	镀层/颜色	备注
1		1号脚	磷铜=0.25	1PCS	金	
2		2号脚	磷铜=0.25	1PCS	金	
3		3号脚	磷铜=0.25	1PCS	金	
4		4号脚	磷铜=0.25	1PCS	金	
5		5号脚	磷铜=0.25	1PCS	金	
6		6号脚	磷铜=0.25	1PCS	金	
7		塑料座	LCP	1PCS	黑色	

H D C 有限公司			1.线性 X ±0.15 X.X ±0.10 X.XX ±0.05		2.角度 XX' ±3° X' ±2° X.X' ±1°	
			审核	刘兴	日期	2009.09.17
批准	陈刚	日期	2009.09.17	型号	PJ-31060沉板 1.4	
比例		单位	工程师	页码	1F1	A4

变更号 版本 日期